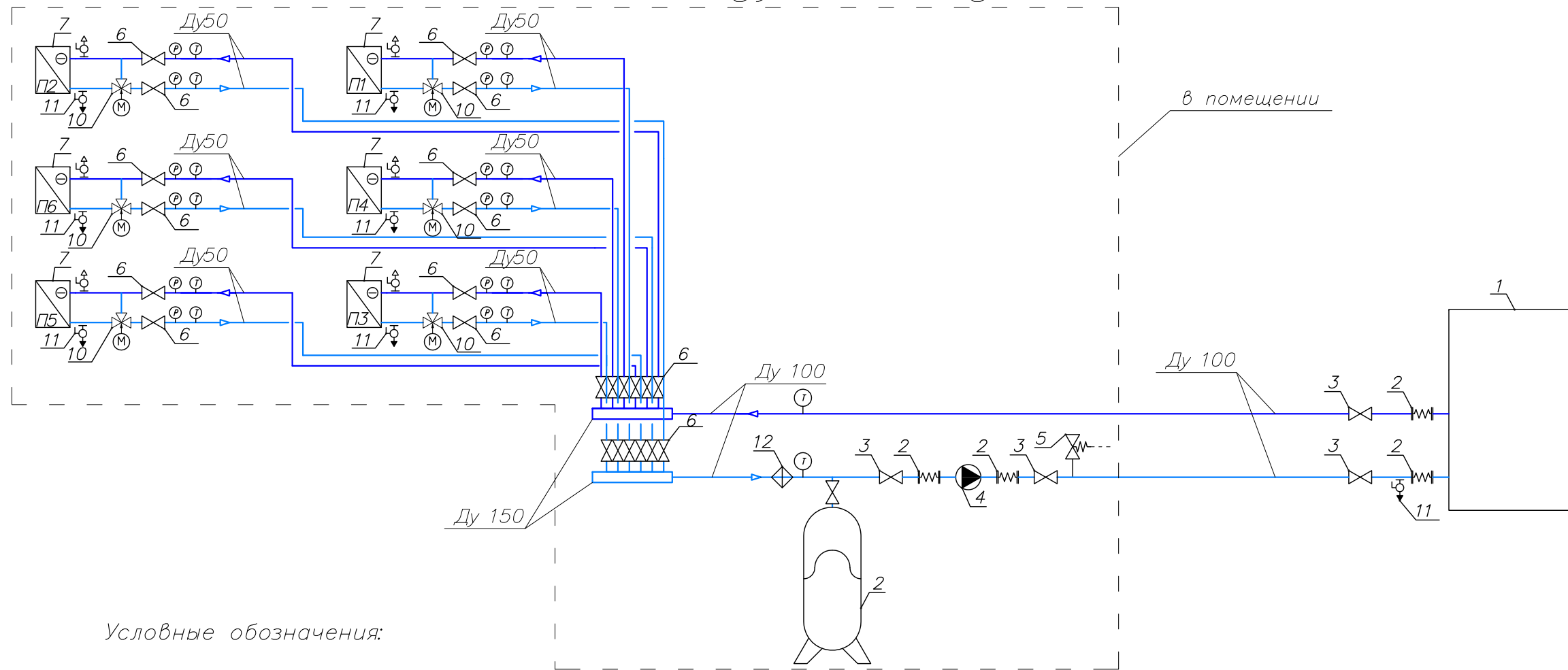


Принципиальная схема холодоснабжения воздухоохладителей



Условные обозначения:

WM	- Гибкая вставка
⊗	- Шаровой кран
⊗	- Обратный клапан
⊙	- Насос
⊙ M	- Трехходовой регулирующий клапан с электроприводом
⊗	- Предохранительный клапан
⊙	- Манометр
⊙	- Термометр
⊙	- Кран сливной
⊙	- Автоматический воздухоотводчик

Спецификация элементов системы холодоснабжения

№ позиции	Обозначение	Кол-во
1	Чиллер X-series GASC-80 MG/NaC-M	1
2	Гибкие вставки Ду100	4
3	Кран шаровой вварной LD Ду100	4
4	Насос системы холодоснабжения WLO Cronoline 50-270 3/4	1
5	Предохранительный клапан	1
6	Кран шаровой вварной LD Ду50	24

№ позиции	Обозначение	Кол-во
7	Воздухоохладители Ned RW 90-50	6
8	Трехходовой регулирующий клапан с электроприводом Belimo	6
9	Кран шаровой сливной Ду25	7
10	Фильтр магнитный фланцевый ФМФ 100	1

Согласовано

И.И.И. ? подл. Подп. и дата. Изм. инв. ?

Договор N03-2012/1				
ОАО МРЗ "Темп"				
Изм.	Кол.ч.	Лист	Подп.	Дата
ГИП	Коротенко			
Вед. инж.	Крапивин			
Проверил	Чистяков			
Утвердил	Чистяков			
Вентиляция и кондиционирование			Стадия	Лист
Принципиальная схема холодоснабжения			РП	12
			Листов	16
			ООО "ПМП Вентиляция"	