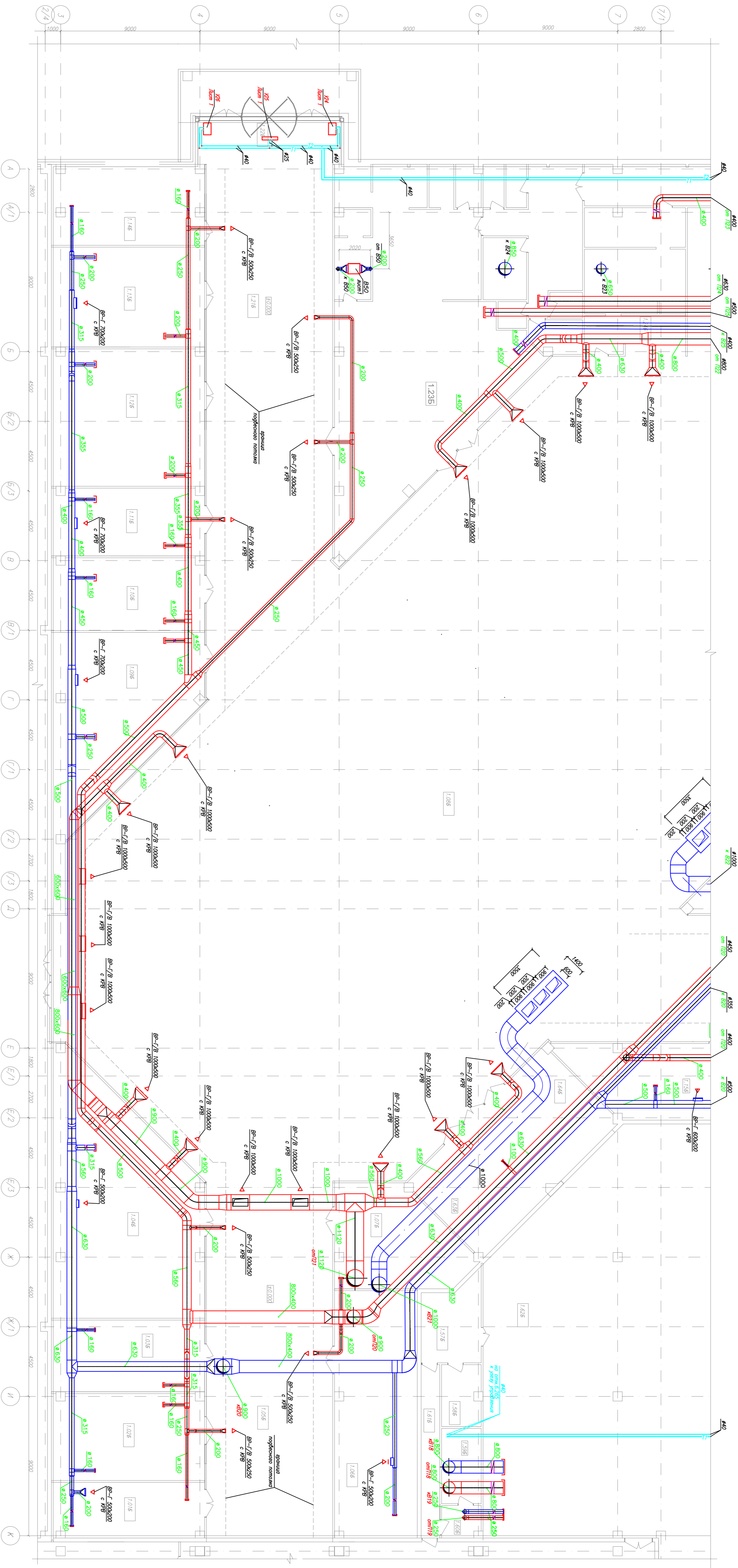


№ п/п	Наименование помещения	Площадь
1.01.6	Кухня	5,1
1.02.6	Кухня	5,1
1.03.6	Кухня	4,6
1.04.6	Кухня	1,6
1.05.6	Кухня	1,9
1.06.6	Кухня	4,4
1.07.6	Кухня	4,4
1.08.6	Кухня	4,4
1.09.6	Кухня	4,4
1.10.6	Кухня	4,2
1.11.6	Кухня	4,2
1.12.6	Кухня	4,6
1.13.6	Кухня	4,6
1.14.6	Кухня	4,6
1.15.6	Кухня	4,6
1.16.6	Кухня	4,6
1.17.6	Кухня	4,6
1.18.6	Кухня	4,6
1.19.6	Кухня	4,6
1.20.6	Кухня	4,6
1.21.6	Кухня	4,6
1.22.6	Кухня	4,6
1.23.6	Кухня	4,6
1.24.6	Кухня	4,6
1.25.6	Кухня	4,6
1.26.6	Кухня	4,6
1.27.6	Кухня	4,6
1.28.6	Кухня	4,6
1.29.6	Кухня	4,6
1.30.6	Кухня	4,6
1.31.6	Кухня	4,6
1.32.6	Кухня	4,6
1.33.6	Кухня	4,6
1.34.6	Кухня	4,6
1.35.6	Кухня	4,6
1.36.6	Кухня	4,6
1.37.6	Кухня	4,6
1.38.6	Кухня	4,6
1.39.6	Кухня	4,6
1.40.6	Кухня	4,6
1.41.6	Кухня	4,6
1.42.6	Кухня	4,6
1.43.6	Кухня	4,6
1.44.6	Кухня	4,6
1.45.6	Кухня	4,6
1.46.6	Кухня	4,6
1.47.6	Кухня	4,6
1.48.6	Кухня	4,6
1.49.6	Кухня	4,6
1.50.6	Кухня	4,6
1.51.6	Кухня	4,6
1.52.6	Кухня	4,6
1.53.6	Кухня	4,6
1.54.6	Кухня	4,6
1.55.6	Кухня	4,6
1.56.6	Кухня	4,6
1.57.6	Кухня	4,6
1.58.6	Кухня	4,6
1.59.6	Кухня	4,6
1.60.6	Кухня	4,6
1.61.6	Кухня	4,6
1.62.6	Кухня	4,6
1.63.6	Кухня	4,6
1.64.6	Кухня	4,6
1.65.6	Кухня	4,6
1.66.6	Кухня	4,6
1.67.6	Кухня	4,6
1.68.6	Кухня	4,6



- Примечание:
1. Даны все подключения к ядрам.
 2. Местные ядра см. лист 12.
 3. Вспарывки системы обвязки должны выполняться по проекту обвязки в зависимости от типа котла.
 4. Дополнительно проектируются радиаторы по отдельным помещениям по согласованию с заказчиком.

№ п/п	Наименование	Единица измерения	Количество
1	Радиаторы	шт.	100
2	Трубы	м	1000
3	Вентили	шт.	100
4	Краны	шт.	100
5	Запорная арматура	шт.	100
6	Счетчик	шт.	1
7	Термометры	шт.	100
8	Термостаты	шт.	100
9	Вентили	шт.	100
10	Краны	шт.	100
11	Запорная арматура	шт.	100
12	Счетчик	шт.	1
13	Термометры	шт.	100
14	Термостаты	шт.	100
15	Вентили	шт.	100
16	Краны	шт.	100
17	Запорная арматура	шт.	100
18	Счетчик	шт.	1
19	Термометры	шт.	100
20	Термостаты	шт.	100
21	Вентили	шт.	100
22	Краны	шт.	100
23	Запорная арматура	шт.	100
24	Счетчик	шт.	1
25	Термометры	шт.	100
26	Термостаты	шт.	100
27	Вентили	шт.	100
28	Краны	шт.	100
29	Запорная арматура	шт.	100
30	Счетчик	шт.	1

056-04-07. 001. Б.И.
 Эскиз: 001 "ИВ-Зона"
 Тип: радиаторный
 Вентиляция и кондиционирование
 План на 01.10.2019
 Проект: А12